

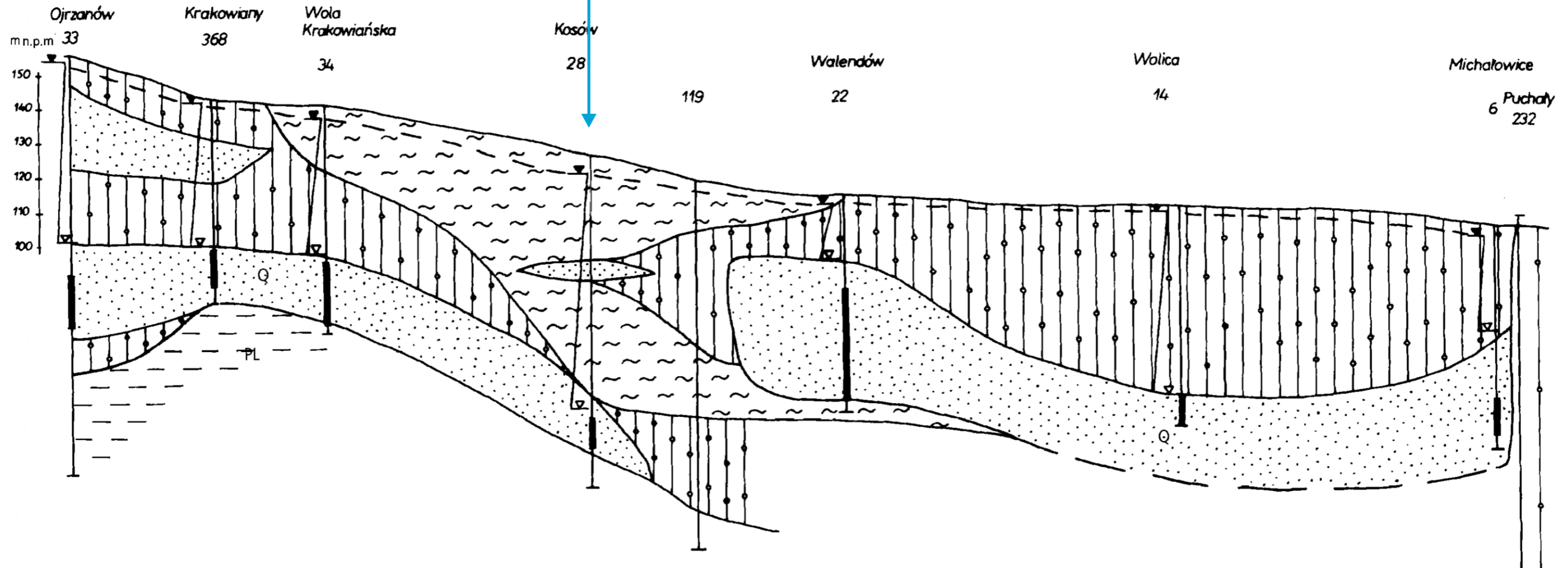
Przekrój hydrogeologiczny na podstawie MhP GUPW  
w skali 1: 50 000  
arkusz nr 559 - Raszyn (Pruszków)


ARK.PRUSZKÓW

Załącznik nr 9

PRZEKRÓJ HYDROGEOLOGICZNY II - II

Zrzutowany obszar projektowanych  
robót geologicznych  
(otwór studzienny nr 1 i 2)



Hydroinżynieria Kamil Stachyra ul. Modzelewskiego 46/50/17, 02-679 Warszawa		
PROJEKT ROBÓT GEOLOGICZNYCH		
Sporządził: mgr Mateusz Renowski upr. geol. V-1972	Przekrój hydrogeologiczny na podstawie MhP GUPW	
czerwiec, 2024 r.	skala 1:50 000	Zał. nr 9

